

RUT525 Series WiMAX Routers



Quick start guide

دليل الإستخدام السريع

Login to device For (Adminstrator & WiFi) Security.

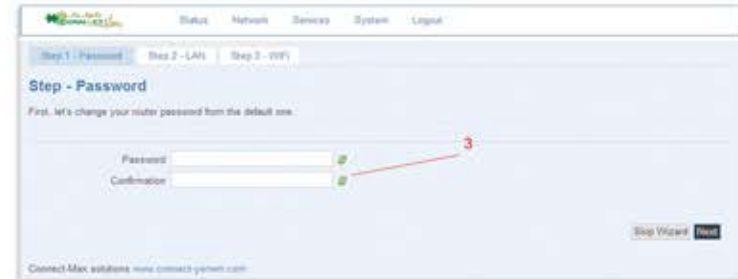
1. To enter routers Web Interface <http://192.168.1.1> in your internet browser .
2. Use the following parameters when prompted for authentication:
User name : **admin**
Password : **admin01**
3. You must change the password management via modem settings enter a new password in the blanks and then press the button (Next).

ضبط إعدادات الحماية (إدارة التحكم بالمودم وشبكة الوايرلس)

- ١ . قم بفتح صفحة إنترنت اكسبلور وكتابة العنوان التالي : 192.168.1.1 .
- ٢ . قم بإدخال التالي :

اسم المستخدم : admin
كلمة السر : admin01

- ٣ . يجب تغيير كلمة سر إدارة إعدادات المودم عبر إدخال كلمة سر جديدة في الفراغات ومن ثم اضغط على زر (Next) وفقاً لما هو موضح بالصور .

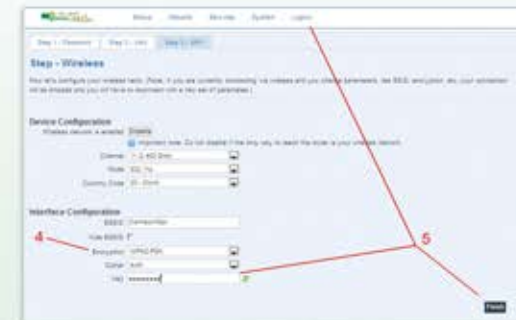


تنشغيل كلمة سر للاتصال لاسلكيا بالمودم

- ٤ . قم باختيار نوع تشفير الاتصال اللاسلكي من ضمن الخيارات الموجودة في القائمة مثل (WPA2-PSK) .
- ٥ . ادخل كلمة السر التي تريدها ومن ثم اضغط على الزر (Finish) وبعد ذلك اضغط على الزر (Logout) .

To run a password to connect wirelessly to the modem.

4. Select the type of wireless encryption part of the options in the menu, such as (WPA2-PSK).
5. Type the password which you want and then press the **Finish** button. Finally press **Logout** button.



إعداد اسم المستخدم وكلمة المرور (لمرء واحد فقط)

Login to device

1. To enter routers Web Interface <http://192.168.0.1> in your internet browser .
2. Use the following parameters when prompted for authentication:

User name : admin
Password : admin01

ضبط إعدادات حساب الواي ماكس

1. قم بفتح صفحة إنترنت اكسبلور وكتابة العنوان التالي : 192.168.0.1 .
2. في لوحة المفاتيح قم بالضغط على زر (Ctrl + Shift) وانقر بالزر الأيسر للماوس نقرتين على المتصفح عند كلمة Teltonika .
3. قم بإدخال التالي :

اسم المستخدم : admin
كلمة السر : admin01

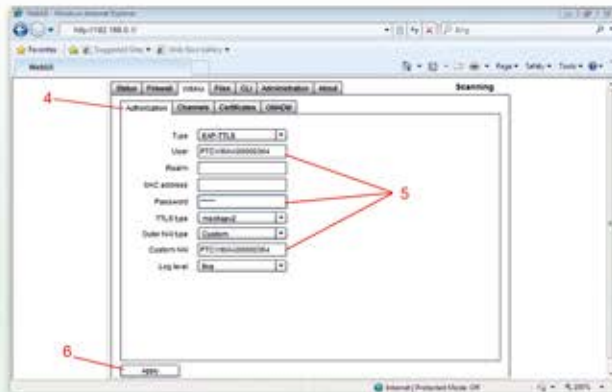


3. Configuration Wizard Will Start after logging in, it is necessary to complete Configuration Wizard to setup router to correct modem. You can leave default settings but it is strongly recommended that you change the password and enable Wireless Security.
4. Go to Status -> Network Information and pay attention to Signal Strength and Signal Quality. To maximize the performance try adjusting antennas or changing location of your device to achieve best signal conditions.

4. أذهب الى الخيار WiMAX ثم الخيار Authentication.

5. قم بإدخال اسم الحساب وكلمة المرور الخاصة بإشتراك الإنترنت وفقاً لما هو موضح في الصورة .

6. ونم اضغط كلمة Apply ومن ثم قم بإعادة تشغيل المودم .



Front Panel

1	Power socket
2,3,4	LAN Ethernet ports
5	WAN Ethernet ports
6	Power LED
7,8,9	LAN LEDs
10	WAN LED

مقبس الطاقة	1
منفذ شبكة LAN	2,3,4
منفذ شبكة WAN	5
مؤشر ضوء الطاقة	6
مؤشر ضوء منفذ شبكة LAN	7,8,9
مؤشر ضوء منفذ شبكة WAN	10



Hardware installation

1. Connect the Power adapter to the socket on the front panel of the device. Then plug the other end of the power adapter into a wall outlet or power strip.
2. Connect to the device wirelessly (SSID : Connect-MAX) or use Ethernet cable and plug it into any LAN Ethernet port.

► **Important Note:** Select obtain IP address automatically and Obtain DNS sever address automatically if they are not selected click OK.

1. يتم توصيل مقبس محول الطاقة إلى جهاز المودم . ثم يتم توصيل المحول بالطاقة الكهربائية .

2. يتم الارتباط بالجهاز بطريقتين إما باستخدام كابل شبكة وتوصيله إلى أي منفذ LAN في المودم أو باستخدام الشبكة اللاسلكية الصادرة من المودم باسم (CONNECT-MAX) .

◀ **ملاحظة هامة :** يجب أن يكون عنوان Address IP & DNS تلقائي في إعدادات اتصال الشبكة للكمبيوتر الذي سيتصل بالمودم.



1, 3	WiMAX antenna connectors
2	Wi-Fi antenna connector
4	Reset button
5	WiMAX LED

موصلات أرييل شبكة WiMAX	1, 3
موصلات أرييل شبكة Wi-Fi	2
زر الاستعادة	4
مؤشر ضوئي لشبكة WiMAX	5